

# LAFAYETTE

~ HOLLY HULTGREN, DIRECTORA ~

SEPTIEMBRE 2009

## E L C E N T I N E L A

Mientras el año escolar comienza, he pasado algún tiempo reflexionando en los muchos y maravillosos cambios que han ocurrido en la Escuela Primaria Lafayette en los últimos años. Nuestra escuela es una comunidad de aprendizaje vibrante que sigue evolucionando a través de los esfuerzos e ideas de sus miembros. Este artículo de la directora reflexionará sobre algunos de los elementos de nuestro cambiante paisaje educativo, al tiempo que celebramos la continuidad que provee estabilidad y fortaleza a la escuela de sus hijos. Hay muchas cosas nuevas y otras que permanecen igual.

Primero, los estudiantes:

¿Qué es Nuevo? Tenemos casi 100 estudiantes nuevos de kindergarten y cerca de 40 estudiantes nuevos en los grados de 1o – 5o. Nuestra población total es de 580+, inscripciones de mas de 200 estudiantes adicionales en comparación con cinco años atrás. Nuestra burbuja más grande de estudiantes está en los grados iniciales de Kinder a 2o.

¿Qué es igual? Nuestros estudiantes vienen de otros países y otros estados. Un porcentaje de los estudiantes están aprendiendo Inglés como Segunda Lengua, muchos han sido identificados como talentosos y dotados, y algunos batallan con retos del aprendizaje, unos pocos vienen de hogares con situaciones difíciles, y TODOS vienen de familias que quieren lo mejor para sus hijos a través de una buena educación.

Segundo, el personal:

¿Qué es Nuevo? Hemos bienvenido este año a muchos nuevos maestros excelentes. Entre estos nuevos maestros están Cara Duke, en **Kínder**, Laura Midson en 1º, Samantha Schock y Nicole Stout en 2º, Barb Watson y Emily Tate en 3º, Sarah Komomua en Ed. Especial, Nancy Hardy en **Música**, George Hawk en Arte, y Kelsey Saunders in Ed. Física. Adicionalmente, tenemos un interno administrativo, Genna Jaramillo y un sub-director de tiempo parcial, David Tanaka. Todos ellos ofrecen nuevas perspectivas y variedad de experiencias de otros ambientes académicos. ¡Que nueva tripulación tan estupenda!

¿Qué es igual? Los profesores que vienen de años pasados son experimentados y ofrecen un sentido de estabilidad y continuidad a nuestra cultura escolar. Entienden las necesidades de nuestros estudiantes y trabajan en colaboración con equipos de maestros sólidos. Estamos emocionados por tener las caras familiares de los maestros que están de regreso y su continuo compromiso con los estudiantes.

Siguiente, lo académico:

¿Qué es Nuevo? La Escuela Primaria Lafayette es reconocida como escuela de alto desempeño/alto crecimiento. Nuestros estudiantes aumentaron sus puntajes hasta el rango más alto del BVSD y en todos los casos excedieron otros estudiantes similares en Colorado. Esto significa que cuando se compararon con otros estudiantes de puntajes similares en años anteriores, los estudiantes de la Primaria Lafayette aumentaron por encima del promedio y en casi todas las áreas. ¡Bravo por el aumento de la curva hacia el progreso académico logrado por los estudiantes de La Escuela Primaria Lafayette!

¿Qué es igual? Continuaremos evaluando nuestras fortalezas y retos como una escuela primaria en crecimiento. Tenemos altas expectativas para TODOS los estudiantes y asesoraremos su aprendizaje con bases regulares, para que nadie esté aburrido o frustrado por una desigualdad entre lo que enseñamos y sus propias metas de aprendizaje.

Luego, conferencias con padres:

¿Qué es Nuevo? Hemos adelantado nuestras conferencias de otoño a octubre, mitad del primer trimestre, con el fin de conocer a las familias un poco antes y realizar unas “conferencias con fijación de objetivos”, para fijar nuestras metas de crecimiento de los estudiantes. Nuestras segundas conferencias se realizarán en marzo, y serán “conferencias lideradas por los estudiantes”. Los maestros estarán presentes, y los estudiantes expresarán su aprendizaje y emociones sobre la escuela, a través de un formato de presentación guiado.

CONTINUA PAG. 2



**Viene de la pagina 1...**

¿Qué es igual? Los estudiantes siguen recibiendo sus tarjetas de informe cada trimestre, documentando los estándares de aprendizaje del BVSD, para el grado y el progreso de los estudiantes en cada uno. Algunos estudiantes trabajarán en desempeño avanzado de su nivel de grado, y también se ofrecen grupos pequeños de intervención para ayudar a los estudiantes a nivelarse en los estándares de su grado. Creemos que somos responsables con las familias por una comunicación permanente, de alta calidad de la escuela al hogar.

Adicionalmente, el ambiente socio-emocional:

¿Qué es Nuevo? Hemos adoptado un Nuevo programa: Apoyo al Comportamiento Positivo o **PBS. Estarán escuchando a los estudiantes hablar sobre las Promesas de Puma. Hemos dialogado con ellos sobre cómo comportarse de manera Segura, Respetuosa y Responsable** en todos los lugares de la escuela. Los miembros del personal han sido entrenados para tener expectativas y lenguaje consistentes con el refuerzo de estas "normas" positivas de la escuela. Esperamos desarrollar estándares altos para el comportamiento en los salones de clase, los pasillos, la cafetería, los patios de juego y los baños.

¿Qué es igual? Los Premios para los Pumas, los certificados de Asuntos de Carácter, Asambleas de Espíritu Escolar, sesiones de asesoría con el consejero en los salones de clase, consecuencias disciplinarias consistentes, comunicación positiva con los padres, Charlas y Café con la Directora, y una política de puertas abiertas en la oficina. Visítenos y déjenos saber cómo podemos ayudar a su estudiante en la Escuela Primaria Lafayette.

Finalmente, la directora:

¿Qué es Nuevo? **Después de 21 años de ser directora de escuela primaria, he decidido que éste será mi último año como la líder de la Escuela Primaria Lafayette.** Es una dura decisión, pero la correcta para mí, cuando miro hacia un retiro lleno de ocupaciones y recompensas.

¿Qué es igual? Aquí estaré durante el año escolar en un 100% para los estudiantes, el personal y los padres. Se hará una transición suave cuando el BVSD seleccione al nuevo líder en la primavera de 2010. Más adelante se dará más información sobre esta transición. Mientras tanto el negocio sigue en mi oficina. Así es que vengan a saludar ahora que la polvareda del comienzo de un emocionante año escolar, se ha asentado.



# CALENDARIO ESCOLAR SEPT. 2009

Dom	Lun	Mar	Mie	Jue	Fri	Sat
Asunto de Carácter: Responsabilidad		1	2	3	4 <b>Día de Espíritu Escolar</b>	5
6	7 <b>DIA DEL TRABAJO FESTIVO</b>	8 Renta de Instrumentos para M.I. Monarch K-8 @ 4-6	9 <b>NOCHE DE REGRESO A LA ESCUELA 6:00 - 8:00 PM</b>	10	11	12
13	14 <b>Fotos</b>	15 <b>Fotos</b>	16	17	18 <small>Rosh Hashanah</small> Día de Desarrollo Profesional No hay Clases	19
20	21	22 <small>Ramadan Ends</small>  6:30 pm PTA BD Mtg—MPR	23	24 8:30am <b>Café y Charla</b> con la Directora	25 <b>* LLO</b>	26
27	28	29	30			

# RASGOS DEL CARÁCTER

En este espacio se da reconocimiento a los estudiantes que seleccionan los maestros cada mes, por haber representado el asunto de carácter correspondiente.



Ya llega....

El programa de reconocimiento por Asuntos de Carácter comenzará con la próxima edición de El Centinela.

A continuación los Asuntos de Carácter y sus descripciones

## Septiembre: Responsabilidad

- Conciencia  
Dependencia

## Octubre: Buen Ciudadano

- Trabajar bien con otros  
Miembro responsable de la comunidad / trabaja en equipo

## Noviembre: Generosidad

- Amable  
Comparte / de buen corazón  
Caritativo

## Diciembre: Respeto

- Valor/ estima  
Admiración / Educación  
Buen carácter

## Enero: Tolerancia

- Mente abierta  
Aceptación  
Paciencia

## Febrero: Amabilidad

- Consideración  
Compasión, ayuda  
Consideración

## Marzo Perseverancia

- Excelencia  
Esfuerzo  
Determinación  
Persistencia

## Abril: Integridad

- Verdad/Honradez  
Honorabilidad  
Confiable

## Mayo: Apreciación

- Admiración  
Aprobación  
Gratitud

## APOYA A TU ESCUELA

### Tapas & Etiquetas 2009-2010

Una vez más estamos recolectando tapas y etiquetas en la Escuela Primaria Lafayette.

El dinero y crédito que se recolecta en estos programas es usado por la PTA para comprar artículos para la escuela.

Las tapas y etiquetas se recogerán al final de cada mes y la clase que traiga más recibirá un pequeño premio por su esfuerzo.

Hemos agregado un par de programas más a nuestra lista. Si usted conoce otros, por favor cuéntenme y con mucho gusto los miraré.

Cada sitio web tiene la lista complete de productos que se deben buscar y qué parte de la etiqueta se necesita. Si tiene preguntas o necesita copia de las listas, déjeme saber.

Boxtops para Educación [www.boxtops4education.com](http://www.boxtops4education.com)

**Etiquetas Campbell's para Educación** [www.Labels4education.com](http://www.Labels4education.com)  
— asegúrese de guardar la parte correcta de las etiquetas

**Campbell's e-Labels** [www.e-LabelsforEducation.com](http://www.e-LabelsforEducation.com)—todo lo que se necesita es su número de tarjeta para compras.

Tyson Project A+ [www.tyson.com/projectaplus/](http://www.tyson.com/projectaplus/)

¡Gracias por su apoyo!

*Sara Wendland*, Coordinadora de Tapas & Etiquetas  
[sara.wendland@bvsd.org](mailto:sara.wendland@bvsd.org) Madre y Para en la Primaria Lafayette

## RECICLE PARA EL BOSQUE TROPICAL

Traiga a la escuela cartuchos de tinta desocupados, celulares viejos, iPods, cámaras digitales y juegos de video.



Recicle por el Bosque Tropical pagará entre \$1 y \$15 por cada artículo que recojamos! RFR salvará 500 SQ. FT de bosque tropical por cada artículo que reciclamos. Tráigalos de la casa, la oficina, o recólcetelos de los amigos o familiares.

**Este es un magnífico ganar-ganar para todos!!**



# EL RINCÓN DE LOS PADRES



¿Preguntas? ¿Inquietudes? ¿Sobre la escuela? ¿Sobre los hijos?

Por favor PREGUNTE! Este espacio es para ustedes y todas sus inquietudes con respecto a los hijos, la educación, la escuela... **Comuniquen sus preguntas a Luisa Patiño tel: 303 665 5046, e-mail: Luisa.Patino@bvsvd.org y busquen su respuesta en la siguiente edición.** ¡La persona indicada de nuestro personal le estará contestando!

*P: Mi hija me dice que en la escuela otros niños siempre la están molestando, diciéndole cosas, burlándose y a veces hasta empujándola "accidentalmente". Primero le dije que no les prestara atención, pero sigue quejándose de lo mismo. Qué debo hacer para ayudarla? T.P*

R: Lo primero es comentar la situación con el maestro/a. Si a pesar de esto sigue sucediendo lo mismo, por favor contáctese conmigo. Yo tendré una reunión con los estudiantes involucrados y los ayudaré a comprender la necesidad de respetarse mutuamente. Si a pesar de esto la situación no mejora, veríamos la posibilidad de realizar un proceso disciplinario. Mi horario en la escuela es martes, miércoles y viernes



Justin Pacheck—Consejero Escolar

*P: Yo quiero que mi hijo aprenda a hablar en inglés, y lo está logrando. Pero cada vez habla menos español y aunque me entiende todo lo que le digo, veo que cada vez se le dificulta más expresarse en español. ¿Qué puedo hacer para que no lo pierda? F.M.*

R: Usted tiene razón en no querer que lo pierda. Además de que es su lengua materna, hoy en día hablar más de un idioma abre más puertas en el mundo laboral. Ayude a su hijo a interesarse por el español buscando libros relacionados con los temas que está estudiando en la escuela, o simplemente libros de cuentos en español, y encuentre unos buenos momentos (que tal antes de dormir) para leerlos. La Biblioteca Pública de Lafayette tiene libros en español y aquí en la escuela también los encuentra en el salón de los libros.

Elaine Krassowski—Especialista de Habla/Lenguaje



Queridos Padres,  
Por favor tengan presente que no hay supervisión de adultos en los patios de juegos hasta las 7:45 a.m.

No deje a sus hijos antes de las 7:45 am—a menos que vengan a desayunar y en ese caso no deben llegar antes de las 7:40 a.m.

El primer timbre es a las 7:55am.  
El último timbre para iniciar la escuela es a las 8:00am.

Queridos Padres,

Si su hijo/a tiene cualquier tipo de alergia por favor contacte a su profesor/a y a Patty Vertun con **información que pueda ser útil para ayudar a su hijo en la escuela.**

**Si tiene niños con alergias a las nueces u otro tipo de comida, tenemos asignada una mesa en la cafetería para que estos estudiantes se sienten allí si así lo desean.**

**Si tiene preguntas o comentarios por favor contáctenos.**

Finalmente, todo estudiante que debe tomar **medicamentos debe tener una orden médica en la enfermería para poder darle la medicina en la escuela.** ¡Gracias!

## *Necesitamos Ayudantes en el Salón de los Libros!*

Las maestras de Lecto-Escritura han centralizado y organizado miles de sets de libros creando un **Salón de Libros** para que todos los maestros los usen cuando planeen instrucción en lecto-escritura, para sus super lectores.

El Salón de Libros es el 105C, cuenta con casi 3000 sets de libros, y con su ayuda lo podremos mantener organizado .

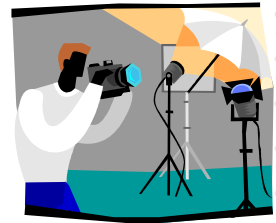
Buscamos padres que puedan donar una hora de su tiempo al mes, a la semana o hasta al día para ayudar a registrar los libros y devolverlos a las estanterías. Si puede ayudar venga a la **Reunión de Voluntarios del Salón de Libros, el miércoles 16 de septiembre a las 8:00am en el salon 105C**. Traiga una amiga... o dos... o cinco! Por favor comuníquese con Heather Hansen, Maestra de Lecto-Escritura, si tiene preguntas o si quiere ayudar pero no puede venir a la reunión.

Gracias por formar parte de este poderoso proyecto!



## LOS DIAS DE FOTOS ESCOLARES SON SEPTIEMBRE 14 & 15

Este año la Escuela Primaria Lafayette ha programado las fotos escolares con “Lifetouch Photography”. Tienen un Nuevo y emocionante programa de fotografía y de órdenes en línea. Los estudiantes llevarán a las casas información en los folders de los viernes el 4 de septiembre, y un recordatorio el siguiente viernes. Por favor marquen sus calendarios de acuerdo con el horario que encuentran a continuación.



Se requiere trabajar en la toma de fotos durante dos días debido a la cantidad de estudiantes que tenemos en la Escuela Primaria Lafayette.

Si su estudiante no puede asistir el día designado para tomar su foto, habrá otro día que está por programarse, para octubre o noviembre.

El Horario es el siguiente:

Lunes, 14 de Septiembre —Grados  
1o —5o & Kindergarten de la Tarde

Martes, 15 de Septiembre—Pre-escolar AM & PM  
& Kindergarten de la Mañana

El sol brilla, los estudiantes han regresado y el jardín está rebosado con la maravillosa cosecha de verano— Es una de mis épocas favoritas del año. Con nuestra cosecha de otoño a la vuelta de la esquina, y los frutos de otoño todavía creciendo, es un gran momento para involucrarnos en el apoyo de un estilo de vida saludable y sostenible para nuestros niños. Por favor contacte a Mary Wilkie en el tel: 303.618.3889 o en [mary.b.wilkie@gmail.com](mailto:mary.b.wilkie@gmail.com) para descubrir cómo podemos aprovechar sus habilidades, sudor y entusiasmo a lo largo del año



# Noche de Regreso a la Escuela

Miércoles,

9 de Septiembre, 2009

6:00—8:00pm

6:00—6:30pm

Presentaciones del Personal/PTA en el estrado

6:30- 8:00pm

Presentaciones de los maestros x 2

Open House en la Cafetería de PTA, Clubs, etc.

Esta es una noche para comunicación entre adultos sobre la escuela y las expectativas de los estudiantes.

Lamentamos informar que no habrá cuidado de los niños para esta noche.

Quisiéramos que vinieran todas las familias, así es que por favor traten de planear quien pueda cuidar a sus hijos.



Memo de la oficina de TAG en la Primaria Lafayette:

Los Clubs de enriquecimiento para después de la escuela necesitan su ayuda.

Estamos buscando voluntarios para ayudar con los siguientes clubs:

- Lego Clubs tanto para estudiantes pequeños (grados 1<sup>o</sup> - 3<sup>o</sup>) como para los mayores (grados 4<sup>o</sup> y 5<sup>o</sup>)

La oficina de TAG está buscando donaciones de Legos nuevos o usados. Comuníquese con Michelle Eckstein para donaciones.. Gracias!

- Club de Principiantes de Ajedrez
- Club de Drama
- Club Periodístico

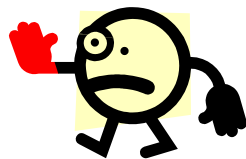
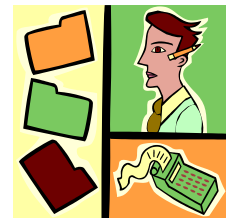
Si está interesado comuníquese con la oficina de TAG en el 720-561-8947 y hable con Michelle Eckstein.

\*\*\*\*\*

PTA necesita Contador de Impuestos

La PTA de la Escuela Primaria Lafayette está buscando un Contador de Impuestos calificado para preparar/archivar los impuestos del año escolar anterior. Si usted está interesado en donar su tiempo y conocimiento, por favor comuníquese con: Jennie Bickel en:

[jennie.bickel@lafayetteelementary.com](mailto:jennie.bickel@lafayetteelementary.com)  
o 303.666.6011



SEPARE LA FECHA

Noviembre 5 de 6:30—8:00pm

Importante Programa para Padres

patrocinado por la PTA

*“Prevención de Asalto Infantil” Estrategias para mantener “seguro” a su hijo/a.*